

REFORMA DE LA PLAZA ESPAÑA EN LA PUEBLA DE HIJAR



ÍNDICE

INTRODUCCIÓN

CONCEPTO

- ESPACIO URBANO
- HECHO URBANO

HISTORIA

- ORDENACIONES URBANAS
- LA PUEBLA DE HÍJAR

ANALISIS DE LA PLAZA MAYOR DE LA PUEBLA DE HÍJAR

- ESCALA
- PERCEPCIÓN
- DENSIDAD
- TRÁNSITO Y MOVILIDAD
- MATERIALES Y ESTÉTICA
- CONDICIÓN DE LAS EDIFICACIONES

REFERENCIA A DOS PLAZAS ARAGONES DE RELEVANCIA PATRIMONIAL

CONCLUSIÓN

ESPACIO URBANO

“Es lo que limita un vacío” , una plaza, una calle, un parque, es un espacio rodeado de edificaciones o elementos constructivos o paisajísticos ordenados que lo delimitan.

El planeamiento urbano es capaz de definir patrones de comportamiento concretos, la conducta y actividad humana están ligadas al proceso de planeamiento.

Para que un espacio público tenga calidad debe tener las siguientes características:

- Accesible
- Seguridad
- Cobijo
- Aislamiento del tráfico
- Generar oportunidades
- De descanso
- De congregación

HECHO URBANO

“Es el uso del espacio urbano”. Es temporal y determinante en la percepción y recuerdo del espacio, tanto para los habitantes de la población como para los visitantes.

Las imágenes colectivas de los hechos urbanos son fundamentales en la percepción del espacio, los edificios que lo configuran, las actividades que se realizan en los edificios y en los espacios.

HISTORIA DE LAS ORDENACIONES URBANAS

- TRAMA ROMANA



EJE NORTE-SUR:
CARDO

EJE ESTE-OESTE:
DECAMANUS MAXIMUS

Ciudad de Zaragoza

- TRAMA MUSULMANA

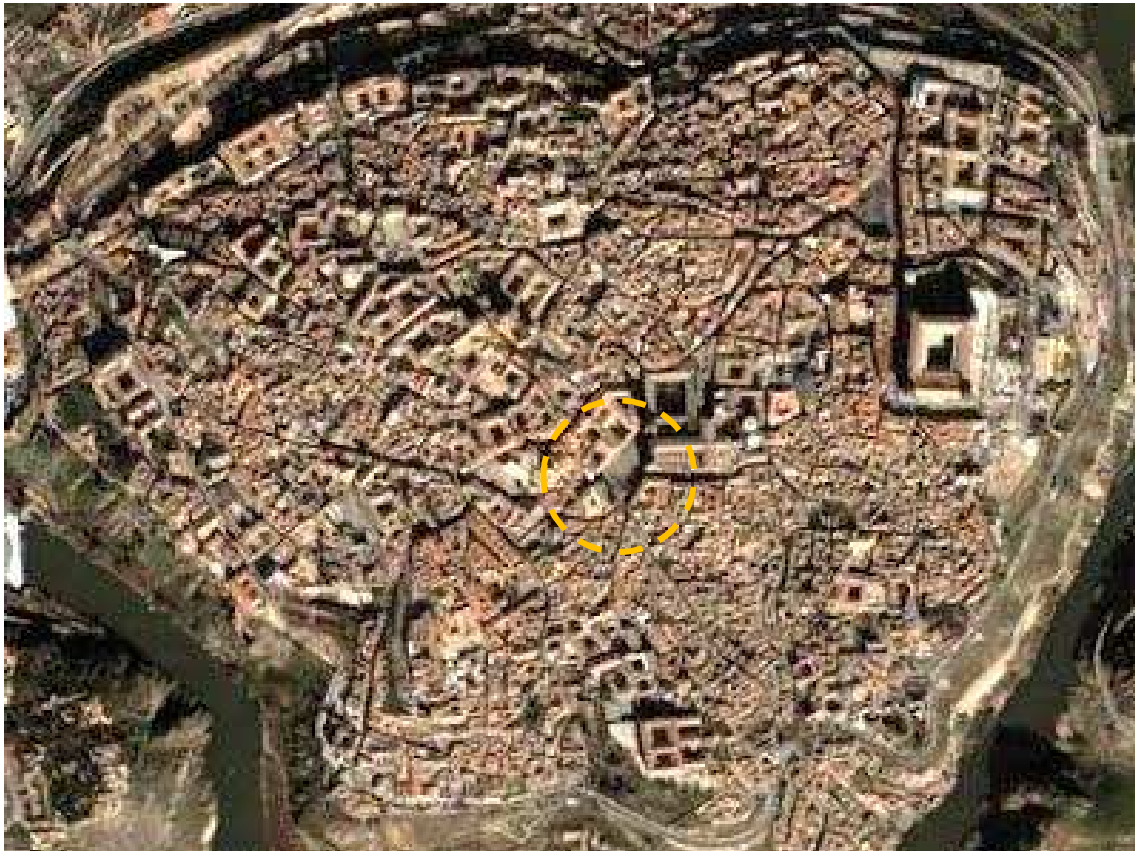


La plaza como elemento que origina la ciudad.

- Alcaicería
- Zoco
- Medina

Ciudad de Córdoba

- TRAMA MEDIEVAL



- La catedral como elemento que origina la ciudad.
- Desarrollo irregular.

Ciudad de Toledo

- TRAMA COLONIZACIÓN



- Plano damero.

-La plaza como elemento central de la trama en el que se sitúa la catedral.

Ciudad de México

- PLAZA MAYOR DE MADRID



Arco cuchilleros

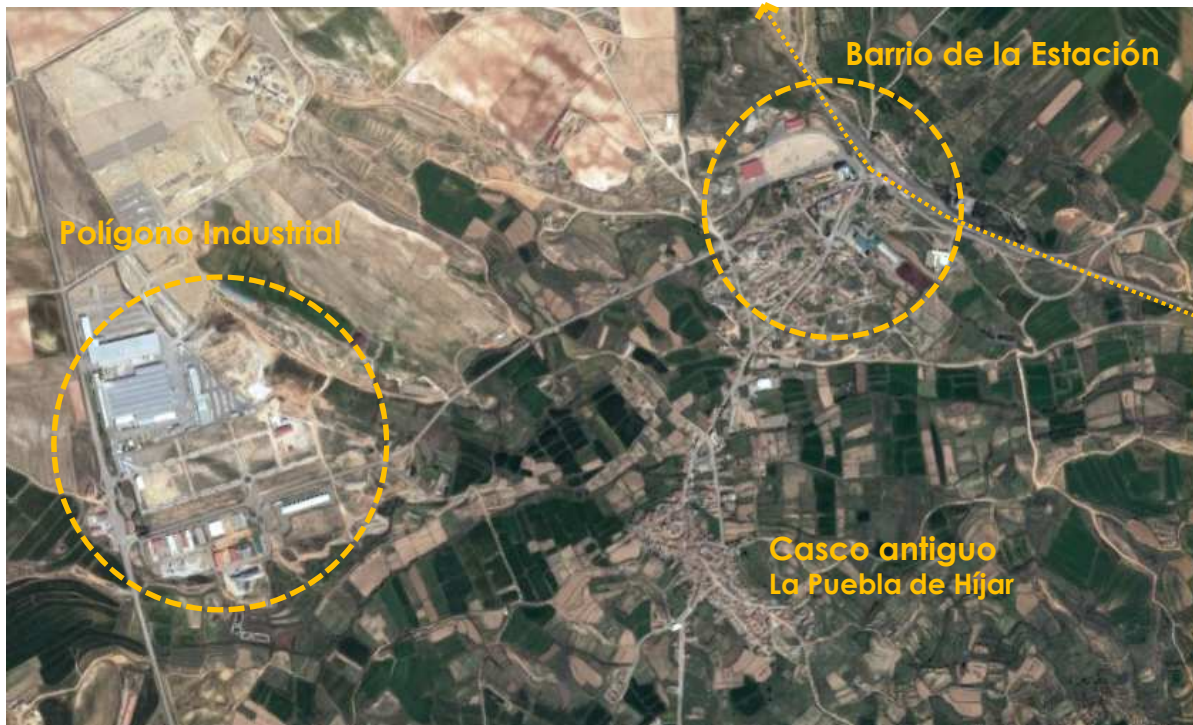


Ciudad de Madrid

- REVOLUCIÓN INDUSTRIAL



Estación de la Puebla de Híjar



- Casco antiguo

- Núcleos urbanos en la periferia:

- Polígono Industrial
- Barrio de la Estación

HISTORIA DE LA PUEBLA DE HIJAR

POBLACIÓN IBERA “ USEKERTE”

POBLACION ROMANA “OSICERDA”

PUEBLA DE GAYÉN (SEÑORIA DE URREA)

PUEBLA DE HÍJAR (DUCADO DE HÍJAR)

EXPANSION INDUSTRIAL, LLEGADA DEL FERROCARRIL

ANÁLISIS DEL ESPACIO PÚBLICO: LA PLAZA ESPAÑA DE LA PUEBLA DE HIJAR

ESCALA Y PERCEPCIÓN:

La escala vienen referenciada a la persona.



Plaza en Sevilla



Brasilia

LA DENSIDAD:

Las personas nos sentimos naturalmente atraídos por la presencia de otros y por lugares donde hay actividad.



Espacio no vivido.



Espacio vivido: humanización del espacio público.



TRÁNSITO Y MOVILIDAD:

La velocidad influye en la percepción del espacio.



Planta plaza España y puntos de acceso

MATERIALES Y ESTÉTICA:

Las fachadas dotan de ritmo al espacio público, influyendo en la percepción del lugar.



El ayuntamiento

CONDICIÓN DE LOS EDIFICIOS QUE DELIMITAN EL ESPACIO:

Las plantas bajas influyen en la actividad social y son punto de encuentro entre el espacio publico y los edificios.



Soportales y locales en plantas bajas.

REFERENCIA A DOS PLAZAS ARAGONES DE RELEVANCIA PATRIMONIAL



Plaza Valderrobres



Plaza Mayor Albarracín

CONCLUSIÓN

El objetivo es obtener un espacio público adecuado para la vida urbana y los hechos urbanos importantes que se van a realizar en él. Por ello, es necesario capturar las necesidades sociales y no transformar la plaza como un mero proceso de planeamiento, sino partir de las necesidades de los ciudadanos, transformar el entorno urbano y proveer a la sociedad de una mejor calidad de vida.